



Excellence et Culture...
...Ambition et Réussite

LYCÉE EUROPÉEN CHARLES DE GAULLE
www.lycee-europeencdg.eu

ALLEMAND

ANGLAIS

RUSSE

ARABE

ESPAGNOL

PARTENARIAT
POLOGNE

Ouverture
**SECTION
INTERNATIONALE
BRITANNIQUE**

Depuis la Rentrée 2009

SECTION BACHIBAC

Depuis la rentrée 2010

★ ★ ★ ★ ★ ★ ★ ★ ★ ★
OPTION ART - DANSE



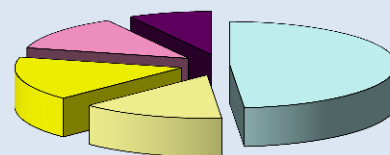
Partenariat avec le
Conservatoire à
Rayonnement
Régional
de DIJON

★ ★ ★ ★ ★ ★ ★ ★ ★ ★

Un lycée européen à
recrutement étendu pour les
sections européennes la
section internationale et les
langues rares

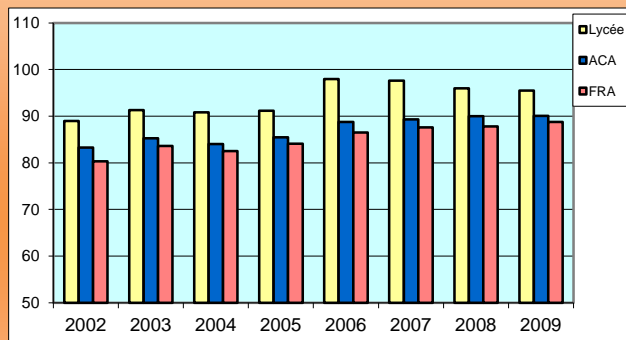
La carte des langues du lycée
européen ainsi que la présence
de **SECTIONS EUROPEENES**
(anglais, allemand, espagnol
LV2) de la **SECTION ABIBAC**
et **BACHIBAC** ainsi que de la
**SECTION INTERNATIONALE
BRITANNIQUE**, lui permet
d'étendre son aire de
recrutement.

323 élèves concernés en 2010



□ Euro Anglais
□ Euro Allemand
□ Euro Allemand Abibac
□ Euro espagnol
■ International

Un lycée où l'on réussit...



En 2009, 95,5 % de réussite au baccalauréat

67,4 % ont obtenu une mention :

- 54 mentions TB - 72 mentions Bien - 75 mentions AB

Classe de 2de

1^{ère} et 2^{ème} Langues (Allemand, Anglais, Espagnol et Russe)
 2 Enseignements d'explorations
 (SES ou PFEG)+ (MPS ou CAA ou L&S ou PFEG ou Arabe LV3 ou Russe LV3 ou Latin)

SECTION EUROPEENNE
 Anglais-Allemand (DNL Hist/Géo)
 Espagnol LV2 (DNL SES)

SECTION ABIBAC

SECTION ABIBAC

SECTION INTERNATIONALE

2h en Français
 2h en langue étrangère

1h en Français
 1h en Espagnol

4h d'H/G en Allemand
 6h d'Allemand (Littérature et langue)

2h d'H/G en Espagnol
 6h d'Espagnol (Littérature et langue)

4h d'O.I.B.
 6h d'anglais (Littérature et langue)

1^{ère} et T^{le}

Série Littéraire

Spécialités :
 - LV3 ARABE, RUSSE ou ESPAGNOL
 - ANGLAIS ou ESPAGNOL Approfondi
 - ART DANSE
 -LATIN
 -MATHS

A.E.T

1^{ère} et T^{le}

Série Eco. et Sociale

Spécialités :
 - SCIENCES SOCIALES ET POLITIQUES
 - ECONOMIE APPROFONDIE
 - MATHS

1^{ère} et T^{le}

Série Scientifique

Spécialités :
 - PHYSIQUE
 - SVT
 - MATHS
 - INFORMATIQUE ET SCIENCES DU NUMERIQUE

A.E.T : Aménagement de l'emploi du temps en partenariat avec le conservatoire (hors Sect° Euro)
ABIBAC : Double diplôme français et Allemand
BACHIBAC : Double diplôme français et Espagnol
OIB : Option Internationale du Baccalauréat (Histoire/Géographie en anglais).
DNL : Discipline Non Linguistique

DNL

Histoire/Géo

Histoire/Géo

Sc. Physiques

ANGLAIS

DNL

Histoire/Géo

Histoire/Géo

Histoire/Géo

ALLEMAND

DNL

Sciences Eco

ESPAGNOL_(LV2)

SECTIONS EUROPEENNES

DNL

Histoire/Géo

Histoire/Géo

Histoire/Géo

SECTION ABIBAC

DNL

Histoire/Géo

Histoire/Géo

Histoire/Géo

SECTION BACHIBAC

OIB

Histoire/Géo

Histoire/Géo

Histoire/Géo

SECTION INTERNATIONALE

BAC L

BAC ES

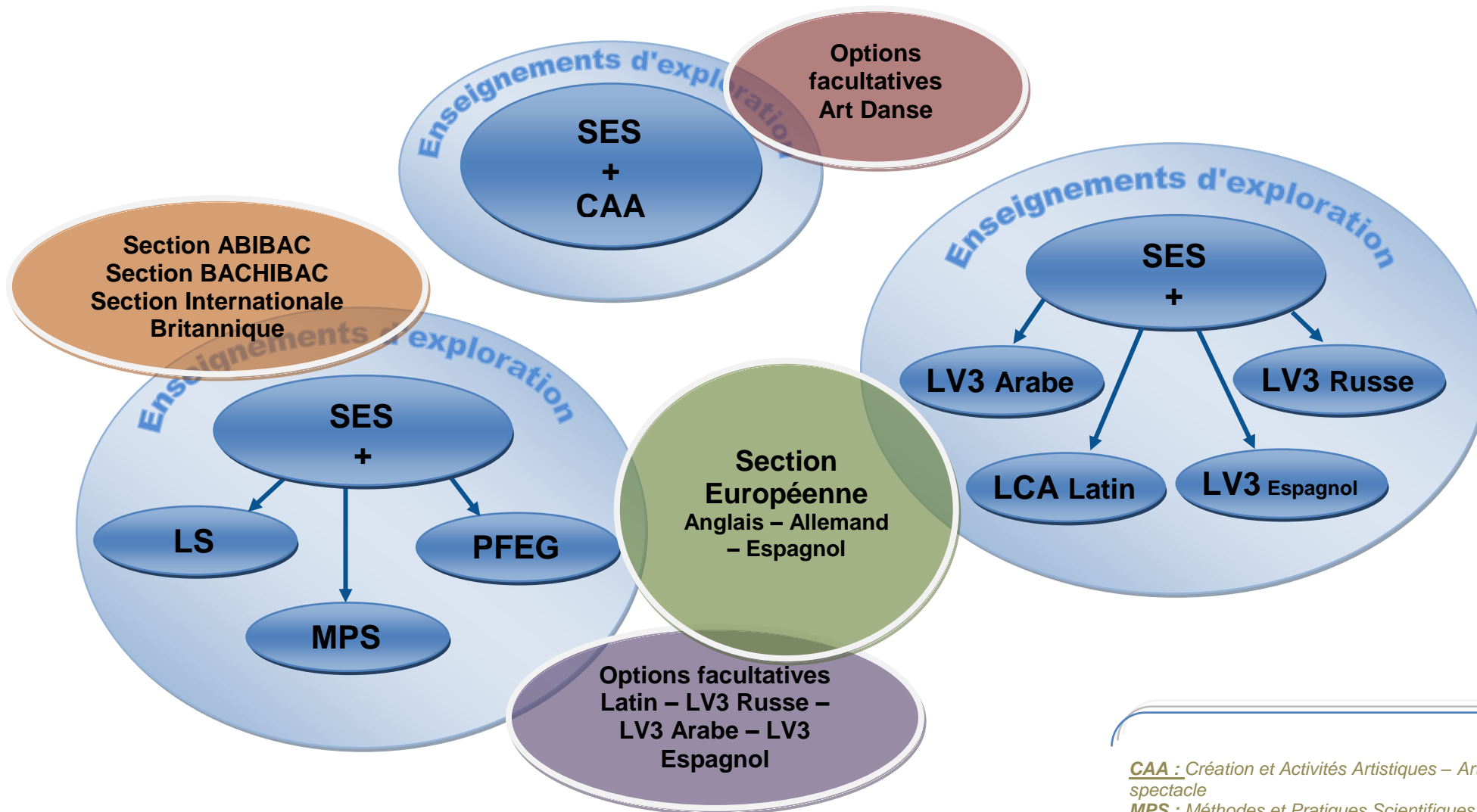
BAC S

Options Facultatives toutes séries (Suivant compatibilités d'emploi du temps) :

- LV3 (Arabe, Espagnol, Russe)
- Latin
- Art - Danse (hors sections européennes)

LA CLASSE DE SECONDE AU LYCEE CHARLES DE GAULLE

La superposition des bulles indique la possibilité d'associer les enseignements



CAA : Création et Activités Artistiques – Art du spectacle

MPS : Méthodes et Pratiques Scientifiques

PFEG : Principes Fondamentaux de l'Economie et de la Gestion

LCA Latin : Langues et Cultures de l'Antiquité - Latin

LS : Littérature et société

LV3 : Langue Vivante 3 – Russe, Arabe ou Espagnol

SES : Sciences économique et sociales

Le lycée européen Charles De Gaulle c'est entre autres tout au long de l'année

Un lycée multiculturel et artistique

- Un brassage linguistique avec la présence de nos élèves polonais
- Plus de 20 séjours et échanges organisés chaque année
- Des élèves de toutes nationalités accueillis en classe tout au long de l'année
- Un accent mis sur les arts du spectacle et la danse
- Un partenariat avec le conservatoire à rayonnement régional de DIJON

Un lycée bien équipé

- Un labo de langues multimédia de 36 postes installé à la rentrée 2009
- Un internat de qualité disposant du WiFi
- Un CDI ouvert le mercredi après midi et un soir par semaine jusqu'à 21 h pour nos élèves internes
- Plus de 200 postes informatiques
- Un grand nombre de salle équipées de vidéoprojecteurs

Un lycée où il fait bon vivre


- Un CVL très actif qui construit des projets grâce au budget participatif
- Un foyer des lycéens accueillant et entièrement rééquipé pour la rentrée 2010
- Une rotonde régulièrement animée par des expositions des spectacles
- Une semaine de l'expression où nos élèves montrent qu'ils ont du talent
- Une soirée de la solidarité
- Un piano en accès libre utilisé au gré des envies et des talents de nos élèves
- Une politique de développement durable déclinée au quotidien

Un lycée qui accompagne ses élèves

- Un enseignement renforcé en langues vivantes
- Des enseignements scientifiques adaptés dans le cadre de l'enseignement d'exploration MPS
- Un suivi régulier et personnalisé de chaque élève
- Des enseignements d'exploration et facultatifs pensés en fonction de la spécificité de l'établissement
- Des enseignements en section euro, internationale et en disciplines en langue étrangère (DiLE)
- Un corps professoral de haut niveau disposant de certifications pour ces enseignements en langues étrangères
- Des stages de langues vivantes avec des professeurs et des locuteurs natifs à Pâques et fin août
- Une préparation régulière aux examens par des épreuves d'entraînement orales et écrites

Un lycée où l'on prépare son avenir

- Des exigences en termes de travail qui conduisent à une réussite au-delà du baccalauréat
- Plus de 67% de mentions au baccalauréat 2009
- Une vocation européenne et désormais internationale qui placent nos élèves dans les meilleures conditions de réussite pour leurs études supérieures
- Une préparation aux IEP de province et à Sciences Po les mercredis après midi et en stage de printemps en partenariat avec le CNED et Sc. Po Dijon
- Un enseignement général aussi bien en L (2 divisions), qu'en ES (4 divisions) ou S (4 divisions)
- Une émulation stimulante et reconnue par le mélange des parcours



**lycée européen
CHARLES DE GAULLE
DIJON**

Notre projet d'établissement 2010-2013

Développer l'autonomie des élèves et préparer leur réussite dans le supérieur

Développer l'enseignement des langues

Elargir l'offre de formation et intensifier les contacts avec d'autres jeunes, en Europe et dans le monde

Favoriser le mieux être de l'élève

Optimiser les parcours scolaires par un suivi individualisé des élèves

Utiliser les potentialités des nouvelles technologies au service des enseignements, de la gestion et de la vie du lycée

Développer l'accès à la culture pour le plus grand nombre

Construire l'individu dans la collectivité à contre-courant de l'individualisme et du consumérisme actuel

Mobiliser et sensibiliser tous les acteurs de l'établissement aux thématiques environnementales